



AWin Tipps & Tricks: Filtern von Datensätzen

PROBLEM / FRAGESTELLUNG

- Wie kann ich Datensätze filtern?

HINWEIS:

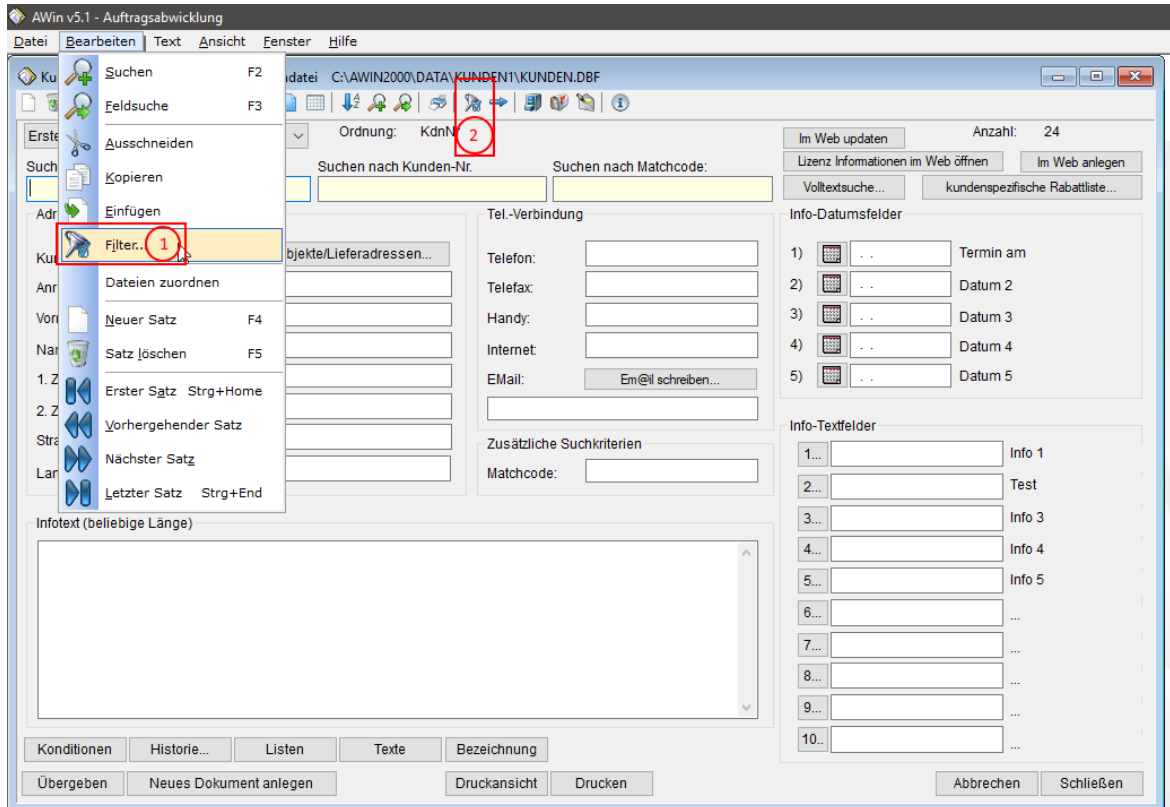
Die Filterfunktion kann in unterschiedlichen Fenstern verwendet werden. Wie zum Beispiel in der Kunden-, Artikel-, Projekt- oder Lieferantenverwaltung. In dieser Anleitung wird Anhand der Kundenverwaltung der Filter erklärt.

DATENSÄTZE FILTERN:

1. Starten Sie das AWin wie gewohnt.
2. Gehen Sie im Menü auf „Stammdaten“ und wählen dort den Punkt „Kunden... (große Ansicht)“.



3. In der geöffneten Kundenverwaltung können Sie im Menü „Bearbeiten“-> „Filter...“ (1) oder in der Symbolleiste (2) das Filterfenster öffnen.



4. In dem Filterfenster können Sie einen Filter für die Kundendatensätze zusammenstellen. (1)
5. Sie können gespeicherte Filtervorlagen, die Sie angelegt haben, verwenden. (2)
6. Sie können Filtervorlagen mit einer eigenen Bezeichnung speichern. (3)

Datensätze filtern / selektieren ✕

Filter wählen: 2

Filter

1. Filter nach Feld: 1 1. Filterbegriff:

gleich

und

2. Filter nach Feld: gleich 2. Filterbegriff:

und

3. Filter nach Feld: gleich 3. Filterbegriff:

Filtereinstellungen speichern

Filterbezeichnung: 3

OK

Mit dieser Funktion können Sie die Gesamtheit der Datensätze des aufrufenden Fensters nach allen enthaltenen Feldern auf beliebige Kriterien filtern (selektieren).

Beispiel :
'NAME' 'beinhaltet' 'heiz'
(selektiert wird nach allen Sätzen deren Name irgendwo die Zeichenkette 'heiz' beinhaltet.)

Sie können bis zu drei Filter miteinander kombinieren:
Sollen alle der angegebenen Filter auf die zu selektierenden Sätze zutreffen, müssen die Filter mit 'und' verknüpft werden.
Genügt das Zutreffen nur eines der angegebenen Filter, müssen die Filter mit 'oder' verknüpft

Beispiel:

Sie möchten alle Kunden im PLZ Bereich 50xxx bis 59xxx, bei denen das Wort „Wartung“ im Feld Matchcode hinterlegt ist, anzeigen.

Dazu wählen Sie im „1. Filter nach Feld“ die PLZ aus, setzen die Bedingung auf „Größer gleich“ und tragen beim „1. Filterbegriff“ den Begriff „50“ für den Anfang des PLZ Bereichs ein.

Bei dem „2. Filter nach Feld“ wählen Sie wieder die PLZ aus. Dort setzen Sie bei der Bedingung „Kleiner gleich“ und tragen beim „2. Filterbegriff“ den Begriff „59“ für das Ende des PLZ Bereichs ein.

Um jetzt noch die Kunden mit der Wartung im Matchcode einzubeziehen, wählen Sie beim „3. Filter nach Feld“ den Matchcode aus. Bei der Bedingung setzen Sie „Gleich“ um nach dem Wort Wartung zu filtern.

Datensätze filtern / selektieren ✕

Filter wählen:

Filter

1. Filter nach Feld:	1. Filterbegriff:
<input type="text" value="PLZ"/> <input type="text" value="größer gleich"/>	<input type="text" value="50"/>
<input type="text" value="und"/>	
2. Filter nach Feld:	2. Filterbegriff:
<input type="text" value="PLZ"/> <input type="text" value="kleiner gleich"/>	<input type="text" value="59"/>
<input type="text" value="und"/>	
3. Filter nach Feld:	3. Filterbegriff:
<input type="text" value="MATCHCODE"/> <input type="text" value="gleich"/>	<input type="text" value="Wartung"/>

Filtereinstellungen speichern

Filterbezeichnung:

Mit dieser Funktion können Sie die Gesamtheit der Datensätze des aufrufenden Fensters nach allen enthaltenen Feldern auf beliebige Kriterien filtern (selektieren).

Beispiel :
 'NAME' 'beinhaltet' 'heiz'
 (selektiert wird nach allen Sätzen deren Name irgendwo die Zeichenkette 'heiz' beinhaltet.)

Sie können bis zu drei Filter miteinander kombinieren:

Sollen alle der angegebenen Filter auf die zu selektierenden Sätze zutreffen, müssen die Filter mit 'und' verknüpft werden.

Genügt das Zutreffen nur eines der angegebenen Filter, müssen die Filter mit 'oder' verknüpft werden.