



# AWin Tipps & Tricks: Datenverzeichnis anlegen

## PROBLEM / FRAGESTELLUNG

---

Wie kann ich ein neues Datenverzeichnis / Geschäftsjahr anlegen?

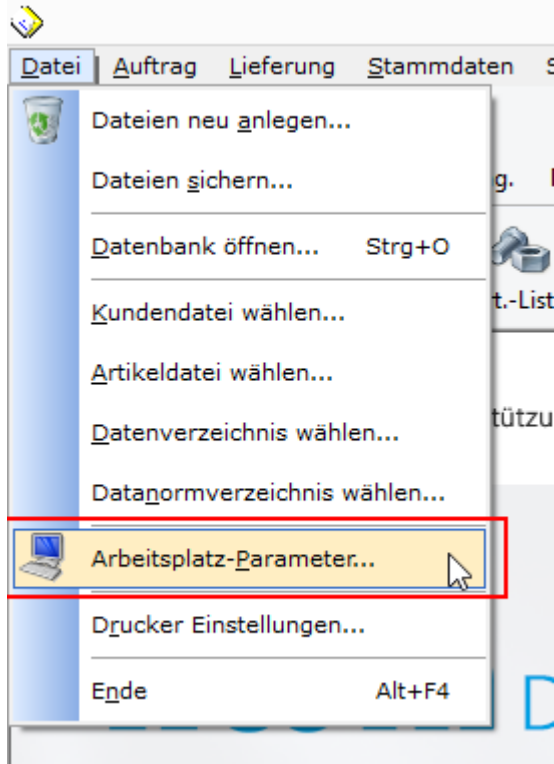
## LÖSUNG / VORGEHENSWEISE

---

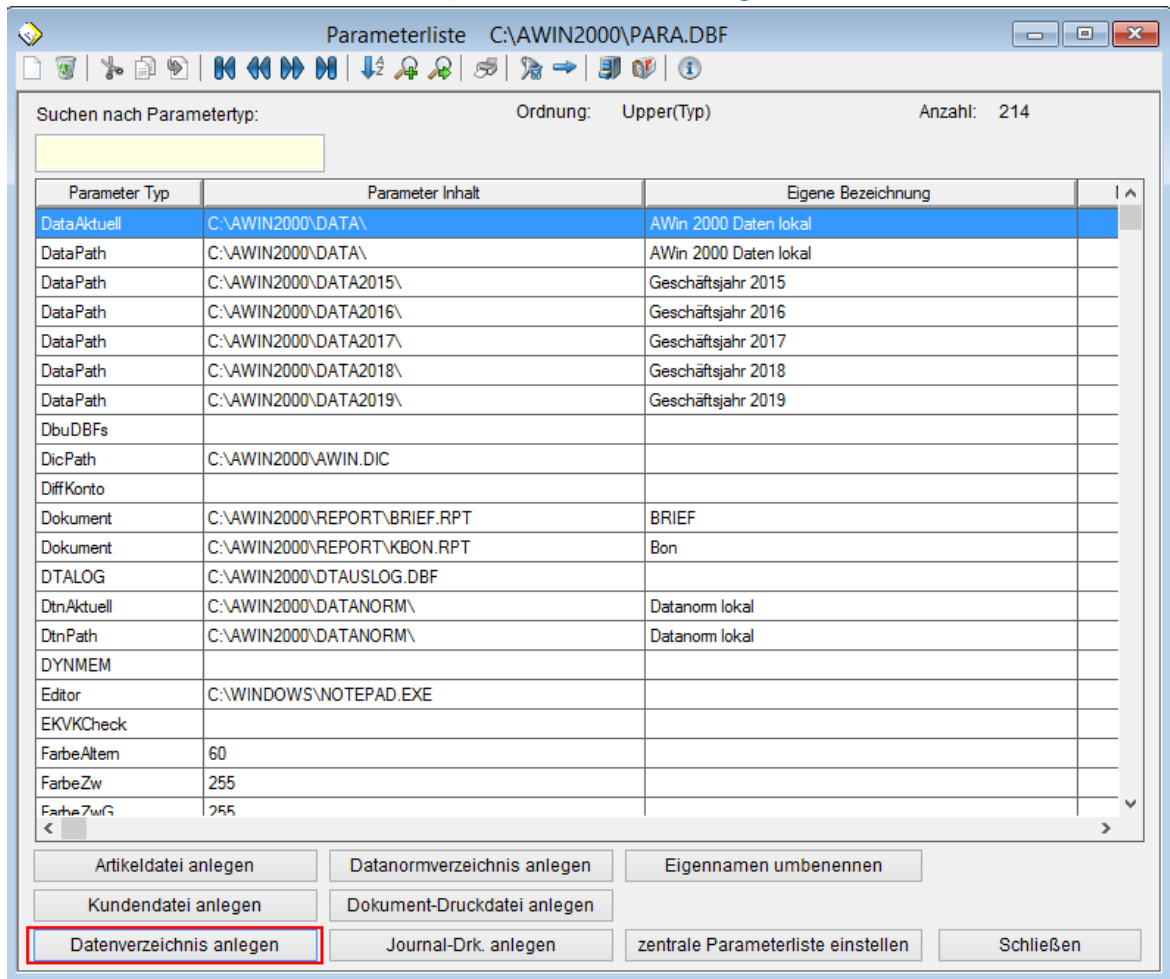
### EINZELPLATZVERSION UND SERVER-ARBEITSPLATZ:

Zum Anlegen eines neuen Datenverzeichnisses bzw. eines neuen Geschäftsjahres gehen Sie bitte wie folgt vor:

1. Starten Sie AWin wie gewohnt
2. Führen Sie eine vollständige Reorganisation aus (Menü „Spezial“, „Reorganisieren“)
3. Wählen Sie über den Menüpunkt „Datei“ den Punkt „Arbeitsplatz-Parameter“ aus



4. Klicken Sie hier auf die Schaltfläche „Datenverzeichnis anlegen“.

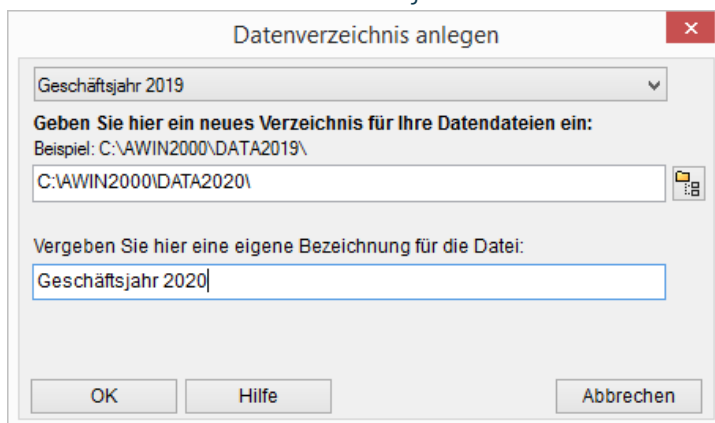


5. Im nun erscheinenden Fenster können Sie die Auswahl zur Hilfe nehmen und ein Datenverzeichnis als Pfadvorgabe auswählen oder Sie tragen den Speicherort auf der Festplatte und den Namen des neuen Datenverzeichnisses ein.

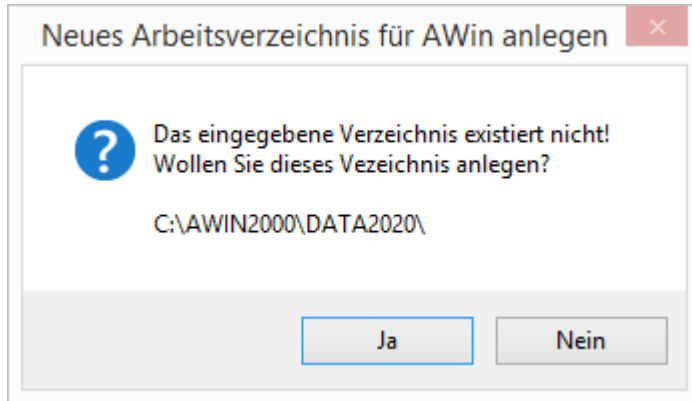
Beispiel:

In der oberen Zeile: C:\AWIN2000\DATA2020

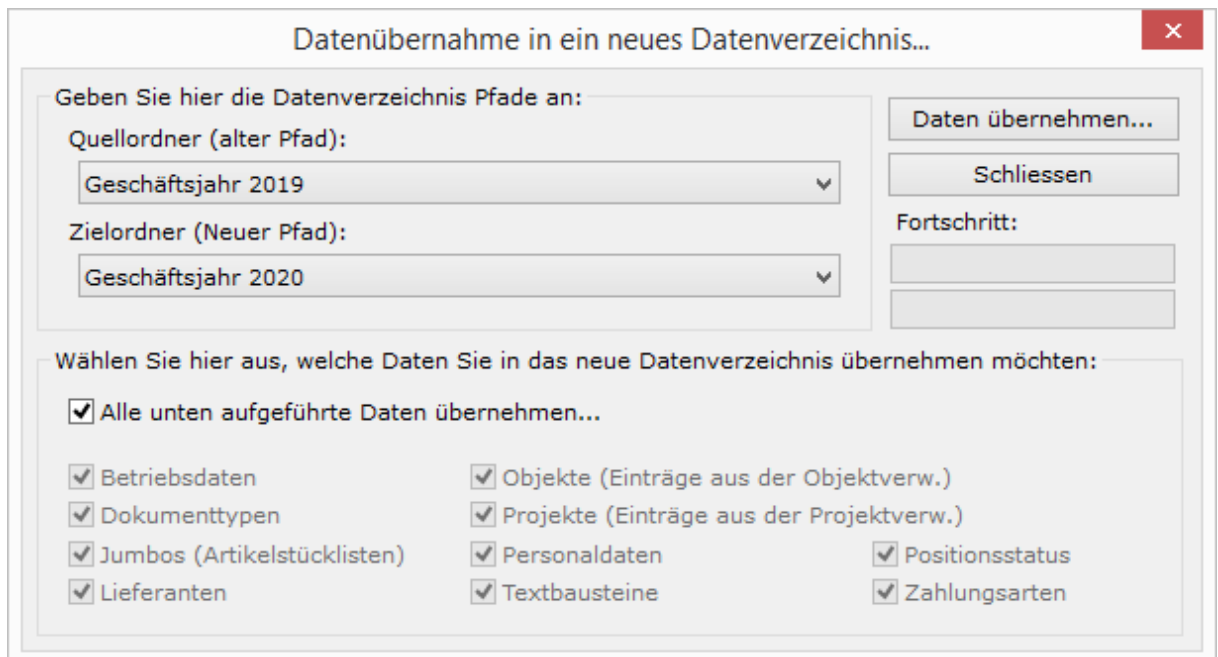
In der unteren Zeile: Geschäftsjahr 2020



6. Klicken Sie dann auf „**OK**“.
7. Wenn das angegebene Verzeichnis noch nicht existiert, werden Sie gefragt, ob Sie das Verzeichnis neu anlegen möchten. Klicken Sie auf „**Ja**“ wenn AWin das Verzeichnis anlegen soll oder auf „**Nein**“, wenn Sie den Vorgang abbrechen wollen. Wenn Sie „**Nein**“ auswählen, werden keine Daten oder Einstellungen verändert.

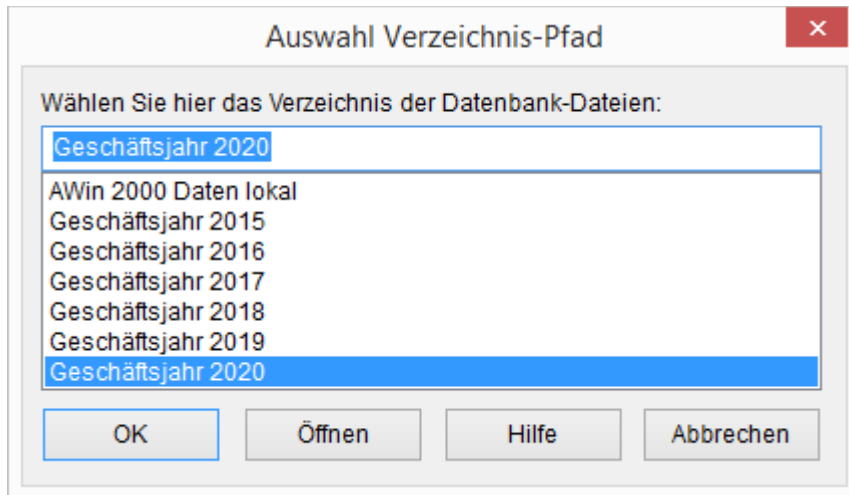


8. Nun werden Sie aufgefordert auf allen anderen Arbeitsplätzen AWin zu schließen. Klicken Sie auf „**OK**“ wenn Sie AWin auf den anderen Arbeitsplätzen beendet haben.
9. Nun erscheint folgendes Fenster in dem Sie auswählen können, welche Daten in das neue Datenverzeichnis übernommen werden sollen:



10. Wählen Sie als Quellordner das Datenverzeichnis aus, aus dem Einstellungen, Dokumentenarten, Textblöcke, Jumbos etc. übernommen werden sollen.
11. Als Zielordner ist das gerade neu erstellte Datenverzeichnis schon ausgewählt.
12. Wählen Sie im unteren Bereich des Fensters aus, welche Daten genau übernommen werden sollen. In der Regel können Sie wie abgebildet den Punkt „**Alle unten aufgeführten Dateien übernehmen...**“ auswählen.

13. Klicken Sie dann auf die Schaltfläche **„Daten übernehmen“**. Der Kopiervorgang beginnt automatisch und dauert einen Augenblick.
14. Nach der Übernahme erscheint eine entsprechende Meldung. Schließen Sie die Meldung durch Anklicken der Schaltfläche **„OK“**.
15. Schließen Sie anschließend das Fenster für die Datenübernahme und das Fenster der Arbeitsplatzparameter.
16. Wechseln Sie nun das Datenverzeichnis über den Menüpunkt **„Datei“** -> **„Datenverzeichnis wählen“**.



Wählen Sie den Eintrag aus, den Sie eben erstellt haben und bestätigen Sie die Auswahl mit **„OK“**.

17. **Führen Sie eine vollständige Reorganisation durch (Menü „Spezial“ -> „Reorganisieren“), insbesondere der Punkte „System“, „Lieferung“, „andere Dateien“ und „Auftrag“.**
18. Rufen Sie danach das Menü **„Einstellungen“** -> **„Auftrags-Nr. Zähler“** auf und ändern / ergänzen Sie die Auftragsnummernzähler für allgemeine und selbst angelegte Dokumententypen. Den neuen Nummernkreislauf können Sie hier selbst bestimmen.

**WENN SIE MEHRERE VERNETZTE ARBEITSPLÄTZE EINSETZEN, MUSS DAS GERADE ERSTELLTE NEUE DATENVERZEICHNIS NOCH AUF ALLEN CLIENT-ARBEITSPLÄTZEN EINGEBUNDEN WERDEN. FÜHREN SIE DAZU AUF ALLEN CLIENT-ARBEITSPLÄTZEN DIE FOLGENDEN SCHRITTE DURCH:**

In unseren Beispielen gehen wir davon aus, dass Ihr Netzlaufwerk unter dem Laufwerksbuchstaben X: eingebunden ist. Fragen Sie Ihren Systembetreuer ggf. nach dem richtigen Laufwerksbuchstaben. Statt des Laufwerksbuchstabens können auch UNC-Pfade verwendet werden. Fragen Sie auch hierzu Ihren Systembetreuer.

1. Rufen Sie auf dem Client-Arbeitsplatz wieder über das Menü „**Datei**“ den Punkt „**Arbeitsplatz-Parameter**“ auf und klicken Sie auf die Schaltfläche „**Datenverzeichnis anlegen**“.
2. Geben Sie dann jedoch in der oberen Zeile den Datenpfad nicht mit dem Laufwerksbuchstaben „**C:**“, sondern mit dem Laufwerksbuchstaben für Ihr Netzlaufwerk ein, also z.B. „**X:\AWIN2000\DATA2020**“.
3. Ergänzen Sie Ihre eigene Bezeichnung für das neue Datenverzeichnis, z.B. „**Geschäftsjahr 2020 (Server)**“.
4. Klicken Sie dann auf „**OK**“.
5. Jetzt darf **KEINE** Abfrage erscheinen, dass der eingegebene Pfad nicht existiert und ob dieser angelegt werden soll. Sollte Ihr System trotzdem diese Meldung anzeigen, müssen Sie den Vorgang hier mit „**Nein**“ abbrechen, da Sie sonst ein weiteres Verzeichnis anlegen würden! Wiederholen Sie nach dem Abbruch stattdessen den Vorgang und achten Sie auf die Schreibweise der Pfadangabe.
6. Der neu erstellte Eintrag wird nun mit in der Parameterliste angezeigt. Schließen Sie das Fenster der Parameterliste und wählen über den Menüpunkt „**Datei**“ -> „**Datenverzeichnis wählen**“ das neu angelegte Datenverzeichnis aus.